

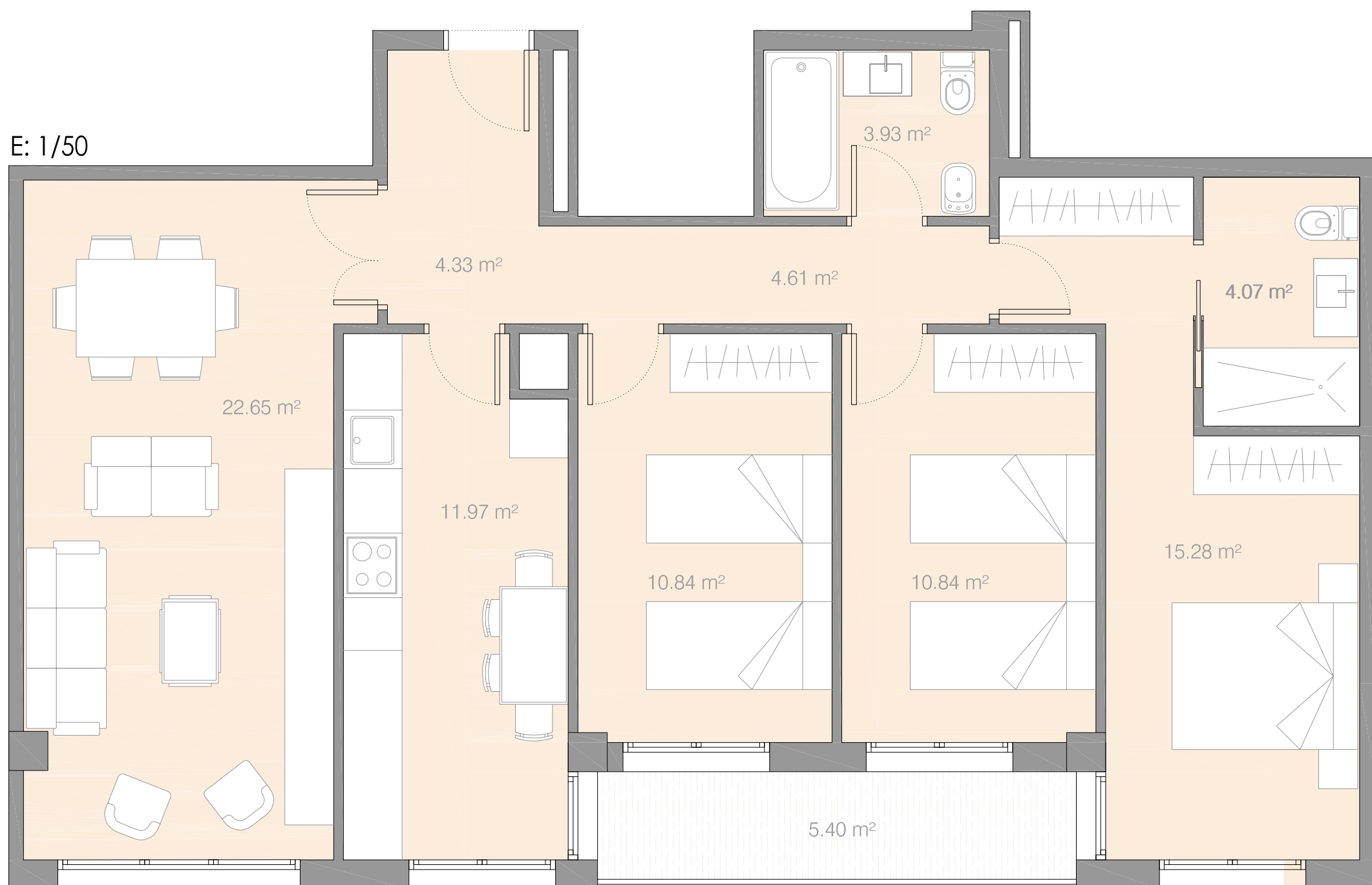
hall	4.33 m ²
pasillo	4.61 m ²
cocina	11.97 m ²
salón comedor	22.65 m ²
dormitorio 1	15.28 m ²
aseo	4.07 m ²
dormitorio 2	10.84 m ²
dormitorio 3	10.84 m ²
baño	3.93 m ²
total útil	88.52 m ²

+ 5.40 M2 EN TERRAZAS

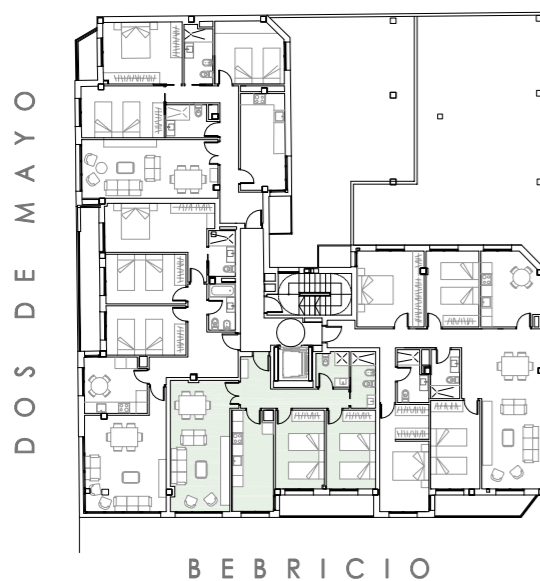
VIVIENDA TIPO C - 88.52 m²



E: 1/50



VIVIENDA TIPO C- 69.97 m²



hall	2.71 m ²
pasillo	5.85 m ²
cocina	11.37 m ²
salón comedor	22.31 m ²
dormitorio 1	10.79 m ²
dormitorio 2	10.82 m ²
baño 1	3.21 m ²
baño 2	2.91 m ²
total útil	69.97 m ²

+ 5.48 m² en terrazas

