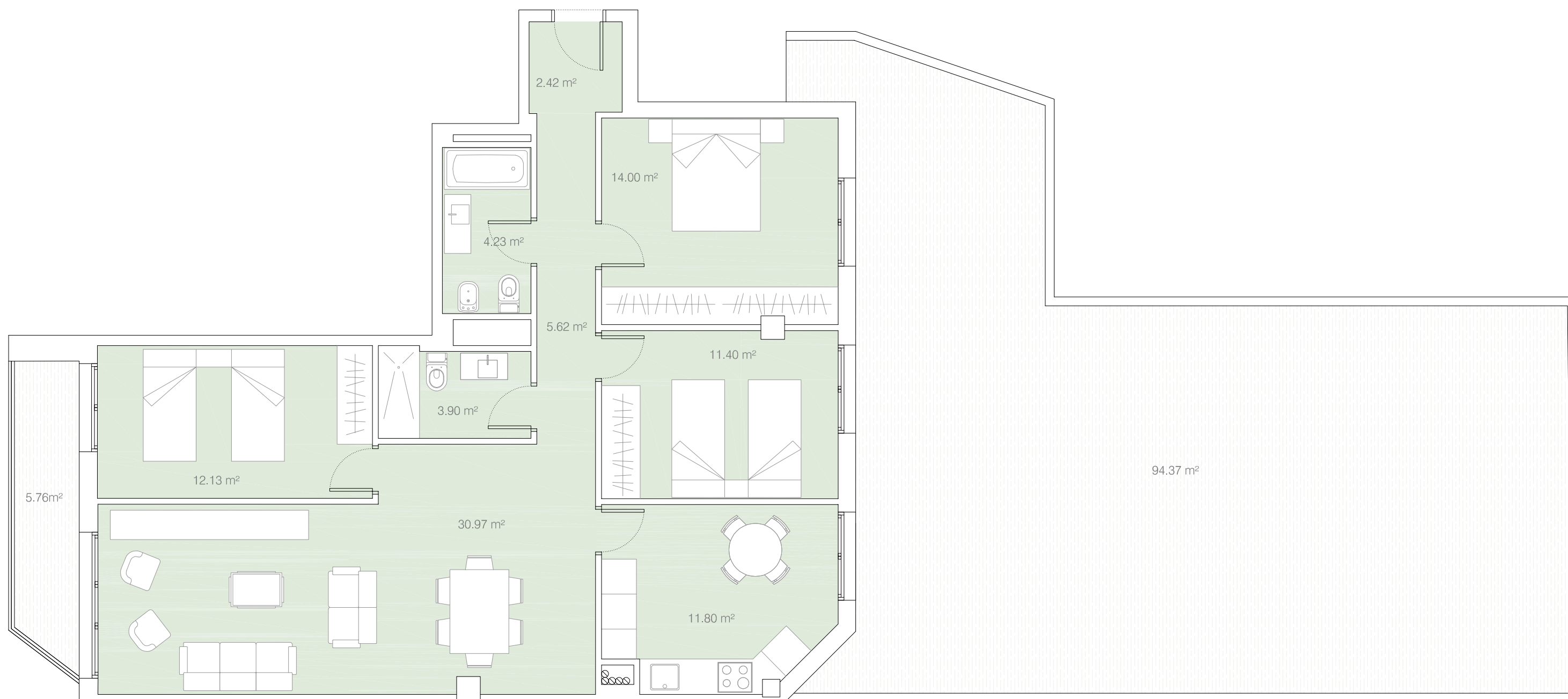
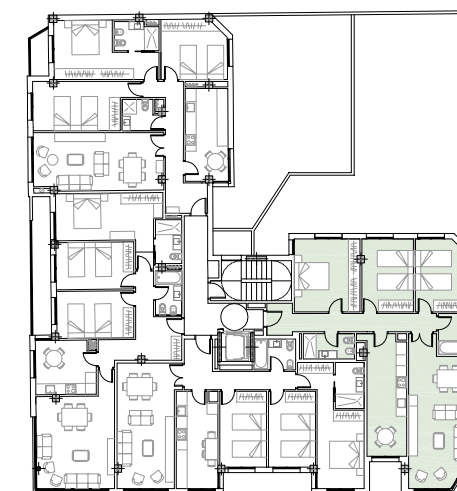




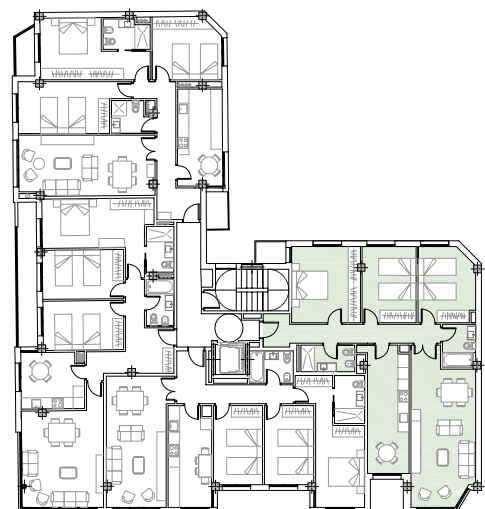
hall	2.42 m <sup>2</sup>
pasillo	5.62 m <sup>2</sup>
cocina	11.80 m <sup>2</sup>
salón comedor	30.97 m <sup>2</sup>
dormitorio 1	14.00 m <sup>2</sup>
dormitorio 2	11.40 m <sup>2</sup>
dormitorio 3	12.13 m <sup>2</sup>
baño 1	4.23 m <sup>2</sup>
baño 2	3.90 m <sup>2</sup>
total útil	96.47 m <sup>2</sup>

+ 100.13 m<sup>2</sup> en terrazas

VIVIENDA TIPO 1ºD - 96.47 m<sup>2</sup>



## VIVIENDA TIPO D - 95.85 m<sup>2</sup>



pasillo	8.34 m <sup>2</sup>
cocina	12.13 m <sup>2</sup>
salón comedor	30.32 m <sup>2</sup>
dormitorio 1	14.18 m <sup>2</sup>
dormitorio 2	11.21 m <sup>2</sup>
dormitorio 3	11.52 m <sup>2</sup>
baño 1	4.25 m <sup>2</sup>
baño 2	3.90 m <sup>2</sup>
total útil	96.86 m <sup>2</sup>

+ 7.47 m<sup>2</sup> en terrazas

